

Η ΣΤΑΘΕΡΟΠΟΙΗΣΗ ΤΗΣ ΝΟΣΟΥ ΕΙΝΑΙ ΣΗΜΑΝΤΙΚΗ ΓΙΑ ΤΑ ΑΤΟΜΑ ΠΟΥ ΖΟΥΝ ΜΕ SMA



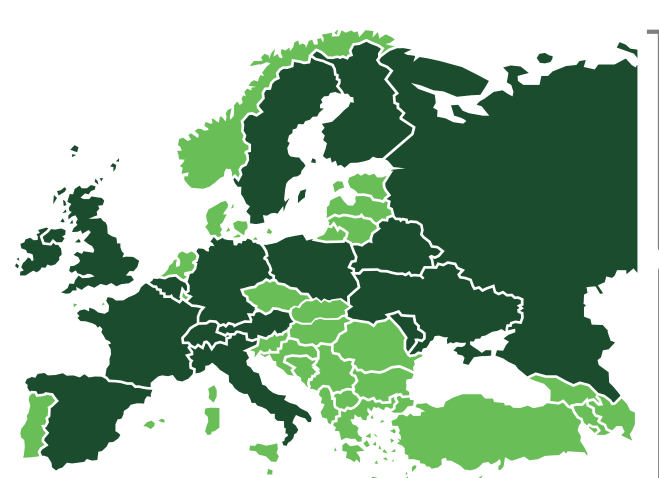
ΧΩΡΙΣ ΠΑΡΕΜΒΑΣΗ, ΤΑ ΑΤΟΜΑ ΠΟΥ ΖΟΥΝ ΜΕ ΝΩΤΙΑΙΑ ΜΥΪΚΗ ΑΤΡΟΦΙΑ (SMA) ΘΑ ΒΙΩΝΟΥΝ ΤΗΝ ΕΞΕΛΙΞΗ ΤΗΣ ΝΟΣΟΥ ΤΟΥΣ ΜΕ ΤΗΝ ΠΑΡΟΔΟ ΤΟΥ ΧΡΟΝΟΥ...^{1,2}



...ΓΙ' ΑΥΤΟ ΕΙΝΑΙ ΣΗΜΑΝΤΙΚΟ ΝΑ **ΣΤΑΘΕΡΟΠΟΙΕΙΤΕ ΚΑΙ ΝΑ ΔΙΑΤΗΡΕΙΤΕ ΤΗΝ ΚΙΝΗΤΙΚΗ ΣΑΣ** ΛΕΙΤΟΥΡΓΙΑ ΓΙΑ ΟΣΟ ΤΟ ΔΥΝΑΤΟΝ ΜΕΓΑΛΥΤΕΡΟ ΧΡΟΝΙΚΟ ΔΙΑΣΤΗΜΑ.

ΑΚΟΛΟΥΘΟΥΝ ΟΙ ΣΚΕΨΕΙΣ ΤΩΝ ΑΝΘΡΩΠΩΝ ΠΟΥ ΖΟΥΝ ΜΕ SMA ΚΑΙ ΤΩΝ ΦΡΟΝΤΙΣΤΩΝ ΤΟΥΣ...

16 ΧΩΡΕΣ



822

ΣΥΜΜΕΤΕΧΟΝΤΕΣ

ΤΟ 52% (425) ΤΩΝ ΑΤΟΜΩΝ ΠΟΥ ΖΟΥΝ ΜΕ SMA ΗΤΑΝ ΕΝΗΛΙΚΕΣ ΗΛΙΚΙΑΣ 20 ΕΤΩΝ ΚΑΙ ΑΝΩ

436

ΑΤΟΜΑ ΠΟΥ ΖΟΥΝ ΜΕ SMA

383

ΓΟΝΕΙΣ/ΦΡΟΝΤΙΣΤΕΣ

3

ΧΩΡΙΣ ΓΝΩΣΤΟΠΟΙΗΜΕΝΑ ΣΤΟΙΧΕΙΑ

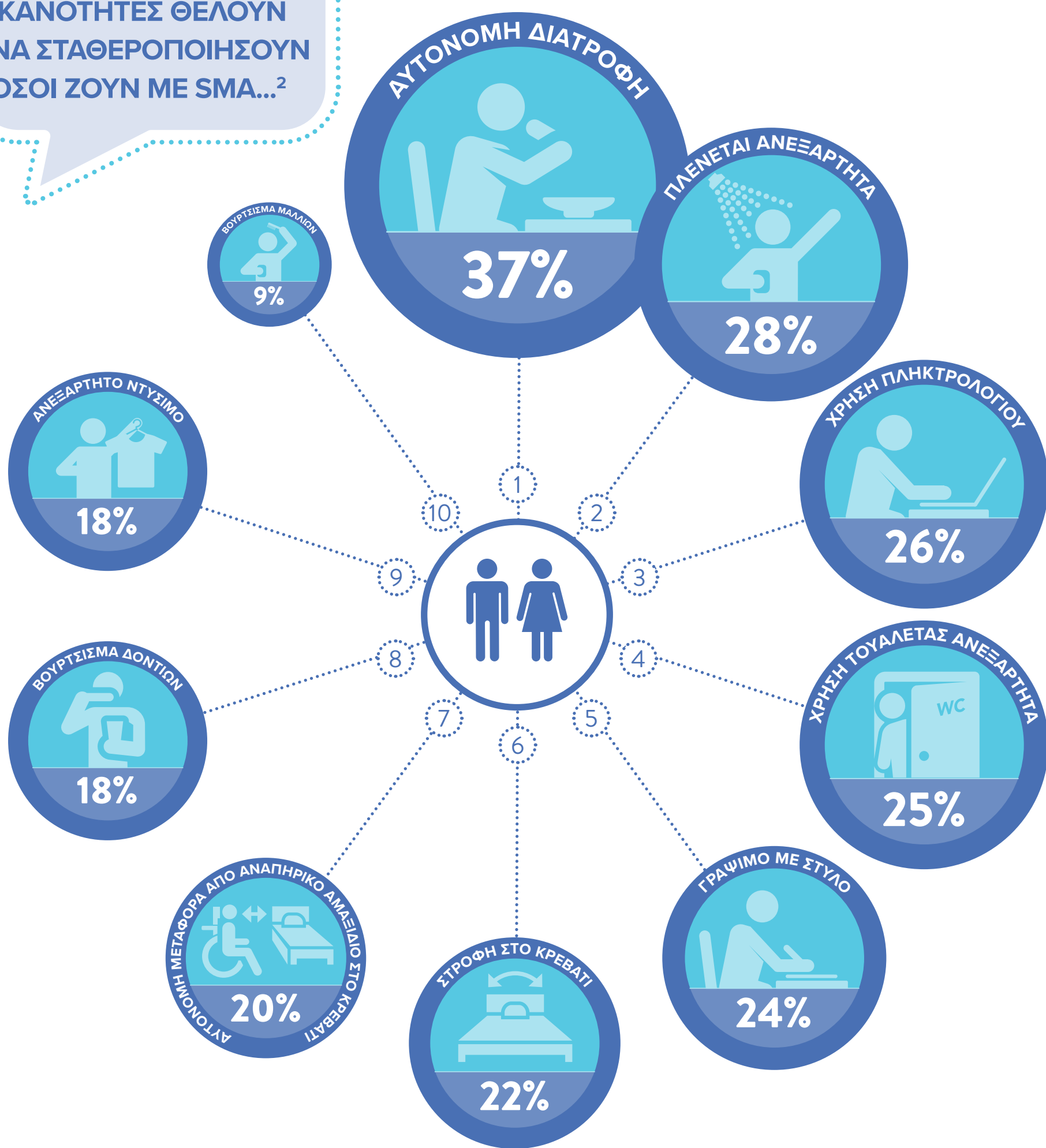


Μια πρόσφατη έρευνα σε άτομα που πάσχουν από SMA τύπου II/III περιέγραψε τον αντίκτυπο στην ποιότητα ζωής τους και τις προσδοκίες τους σχετικά με τις επιλογές φροντίδας²

Η ΣΤΑΘΕΡΟΠΟΙΗΣΗ ΤΗΣ ΝΟΣΟΥ ΕΙΝΑΙ ΣΗΜΑΝΤΙΚΗ ΓΙΑ ΤΑ ΑΤΟΜΑ ΠΟΥ ΖΟΥΝ ΜΕ SMA. ΔΕΙΤΕ ΤΙ ΣΗΜΑΙΝΕΙ ΓΙΑ ΑΥΤΟΥΣ...²

ΤΟ **81%** ΤΩΝ ΣΥΜΜΕΤΕΧΟΝΤΩΝ ΠΙΣΤΕΥΑΝ ΟΤΙ ΑΥΤΟ ΘΑ ΑΝΤΙΠΡΟΣΩΠΕΥΕ ΣΗΜΑΝΤΙΚΗ ΠΡΟΟΔΟ

ΔΕΙΤΕ ΠΟΙΕΣ ΙΚΑΝΟΤΗΤΕΣ ΘΕΛΟΥΝ ΝΑ ΣΤΑΘΕΡΟΠΟΙΗΣΟΥΝ ΟΣΟΙ ΖΟΥΝ ΜΕ SMA...²



Η ΠΡΟΣΩΠΙΚΗ ΤΟΥΣ ΕΜΠΕΙΡΙΑ ΜΕ ΤΗΝ SMA ΥΠΑΓΟΡΕΥΕΙ ΑΥΤΑ ΠΟΥ ΘΕΛΟΥΝ ΝΑ ΑΠΟΚΟΜΙΖΟΥΝ ΑΠΟ ΤΗΝ ΦΡΟΝΤΙΔΑ. ΔΕΙΤΕ ΤΙ ΒΡΗΚΑΝ ΣΗΜΑΝΤΙΚΟ...²



ΜΙΛΗΣΤΕ ΜΕ ΤΟΝ ΓΙΑΤΡΟ ΣΑΣ ΣΗΜΕΡΑ!

ΓΙΑ ΝΑ ΣΥΖΗΤΗΣΕΤΕ ΤΙΣ ΕΠΙΛΟΓΕΣ ΓΙΑ ΤΗ ΣΤΑΘΕΡΟΠΟΙΗΣΗ ΤΗΣ ΝΟΣΟΥ.

